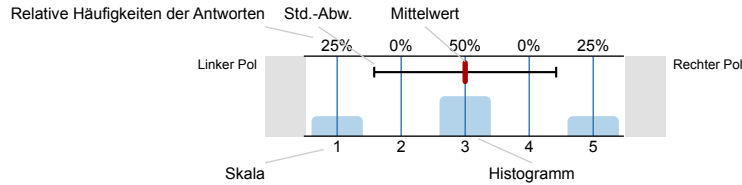


Auswertungsteil der geschlossenen Fragen

Legende

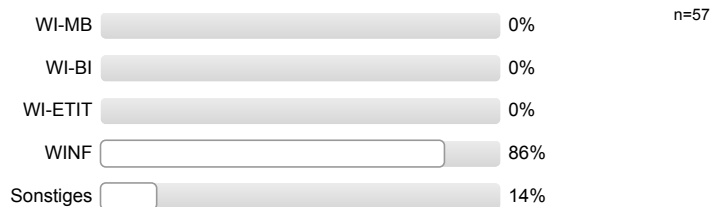
Frage-
text



n=Anzahl
mw=Mittelwert
s=Std.-Abw.
E.=Enthaltung

1. Persönliche Angaben

1.1. Welches Studienfach / welche Fächerkombination studieren Sie?



1.2. Welchen Studienabschluss streben Sie derzeit an?



1.3. In welchem Fachsemester studieren Sie?



1.4. Geschlecht

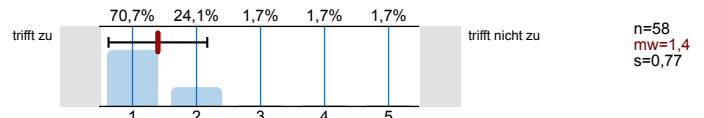


1.5. Wo haben Sie Ihre Studienberechtigung erworben?

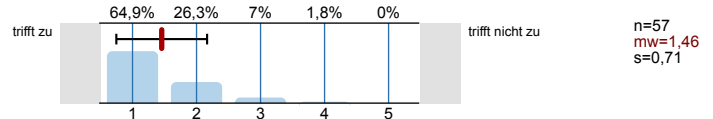


2. Vermittlung der Inhalte / Darbietung des Lehrstoffs

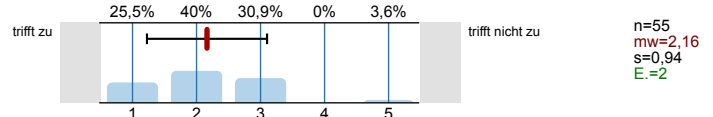
2.1. Die Vorlesung ist inhaltlich gut strukturiert (roter Faden).



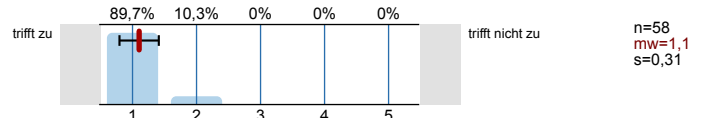
2.2. Die Lernziele der Vorlesung sind mir klar geworden.



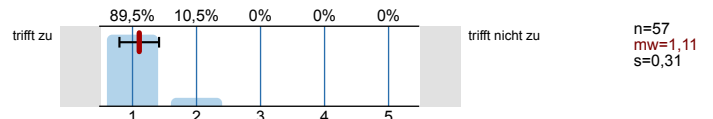
2.3. Die Anforderungen in Bezug auf die Prüfung / den Leistungserwerb (inhaltlicher Schwerpunkt und Bewertungskriterien) sind transparent.



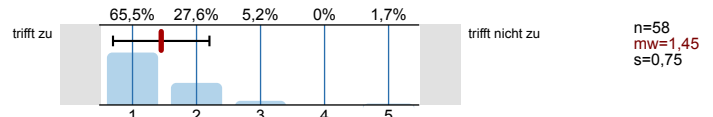
2.4. Die / der Lehrende kann komplizierte Sachverhalte verständlich erklären.



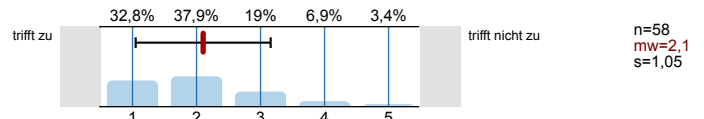
2.5. Der Lehrstoff wird durch Beispiele veranschaulicht.



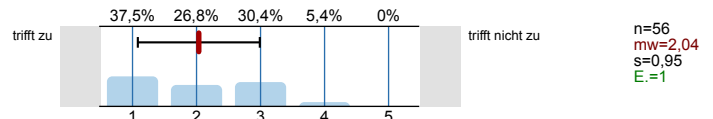
2.6. Die / der Lehrende setzt Medien (z.B. Tafelbild, PowerPoint, Video) sinnvoll ein.



2.7. Die Qualität der zur Verfügung gestellten Materialien ist gut.

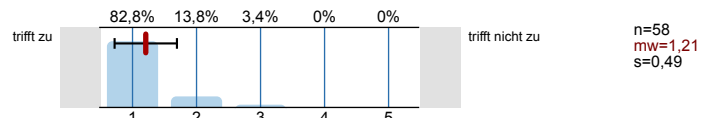


2.8. Es werden Verbindungen zu anderen Veranstaltungen aufgezeigt.

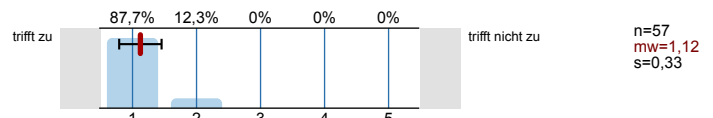


3. Engagement der / des Lehrenden

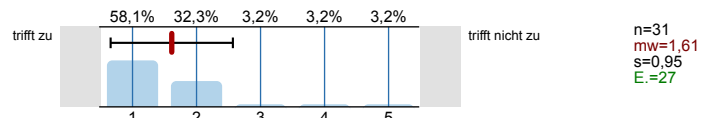
3.1. Die / der Lehrende regt uns gezielt zur eigenen Mitarbeit / zum Mitdenken an.



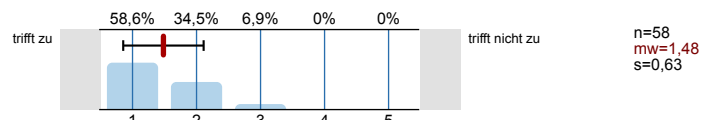
3.2. Die / der Lehrende greift studentische Fragen und Beiträge angemessen auf.



3.3. Mit der Betreuung (Erreichbarkeit, Sprechstunde etc.) im Rahmen der Vorlesung bin ich zufrieden.



3.4. Das Vorwissen der Studierenden wird ausreichend berücksichtigt.

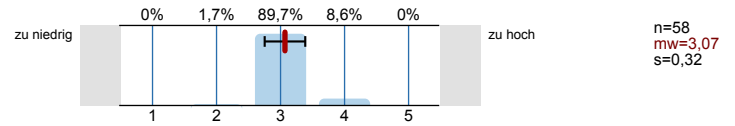


4. Anforderung / Arbeitsaufwand

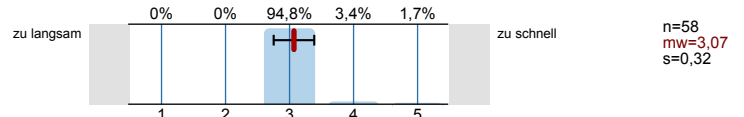
4.1. Die Vorlesung ist für mich eine



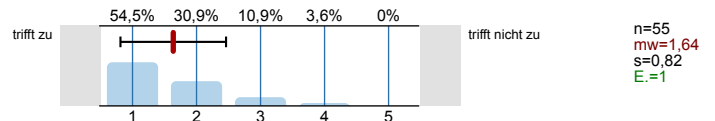
4.2. Das Niveau der Vorlesung ist



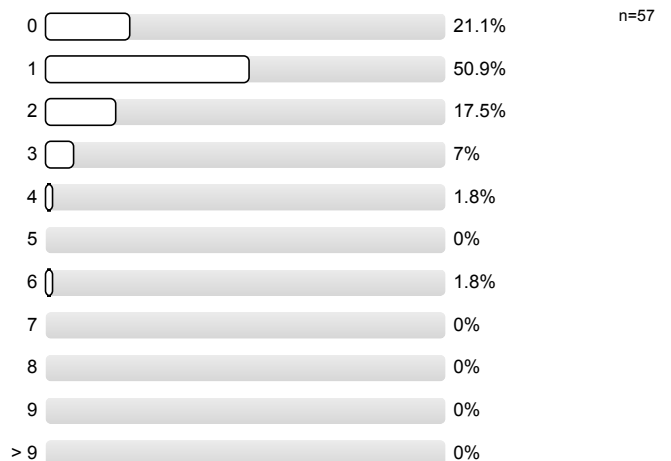
4.3. Das Tempo der Vorlesung ist



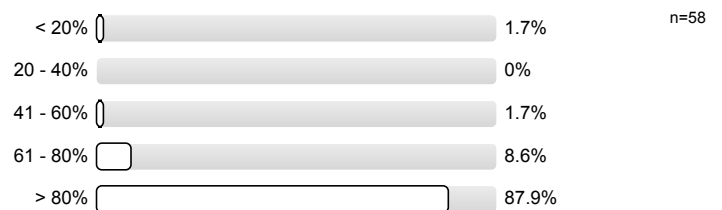
4.4. Mein Vorwissen ist ausreichend, um der Vorlesung folgen zu können.



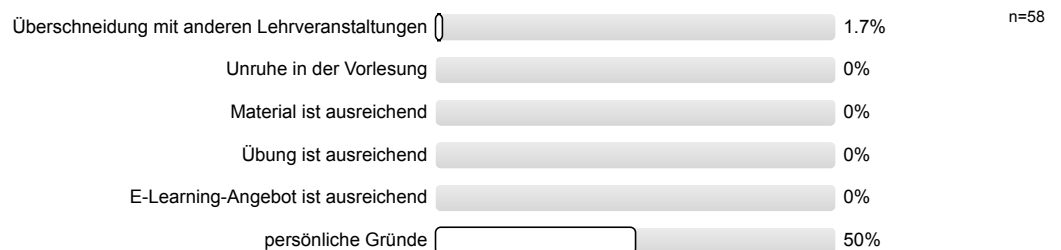
4.5. Für die Vor- und Nachbereitung wende ich **zusätzlich** zum Besuch der Vorlesung durchschnittlich folgende Stundenzahl pro Woche auf:



4.6. Wie oft haben Sie die Vorlesung bisher besucht?

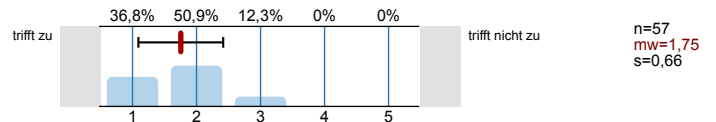


4.7. Was sind wichtige Gründe, falls Sie die Vorlesung nicht regelmäßig besucht haben? (Mehrfachnennungen möglich)

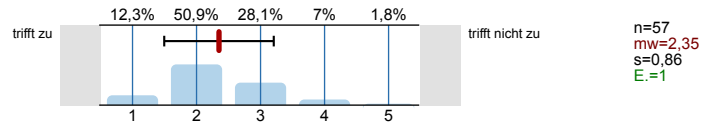


5. Lernerfolg / Zufriedenheit

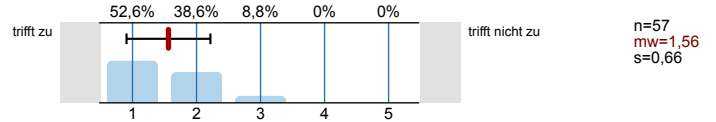
5.1. Ich kann einen Überblick über das Thema der Vorlesung geben.



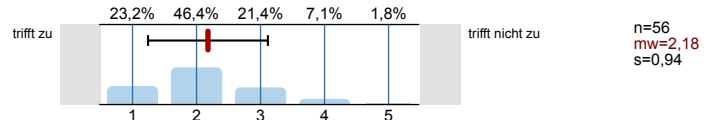
5.2. Ich kann eine typische Fragestellung des Gegenstandsbereichs dieser Vorlesung bearbeiten.



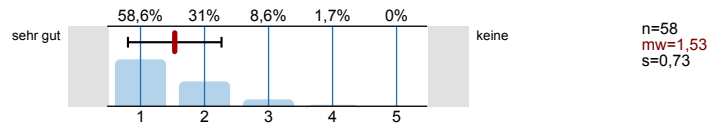
5.3. Ich schätze meinen Lernzuwachs durch diese Vorlesung als hoch ein.



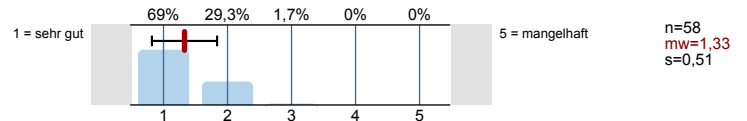
5.4. Die Vorlesung regt mich dazu an, mich weiter mit dem Thema zu beschäftigen.



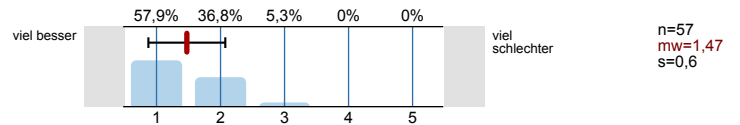
5.5. Wie beurteilen Sie die Erweiterung des Themenspektrums in Ihrem Studiengang durch diese Vorlesung?



5.6. Ich gebe der Vorlesung insgesamt folgende Note:

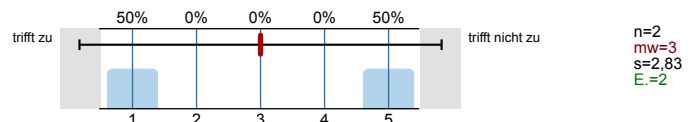


5.7. Wie schätzen Sie die Vorlesung insgesamt im Vergleich zu anderen Vorlesungen des Studiengangs ein?

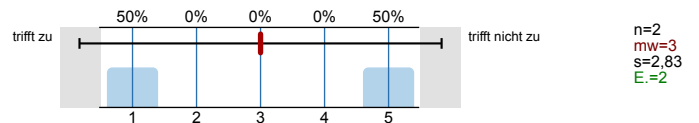


6. Freie Fragen der / des Lehrenden

6.1.

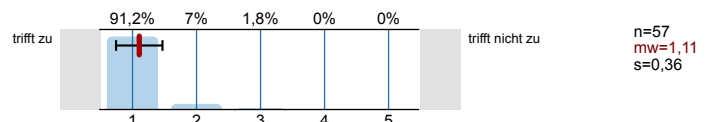


6.2.

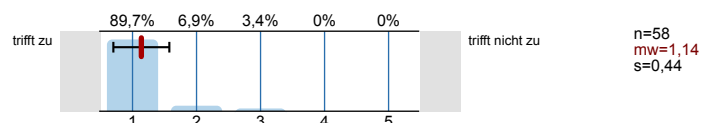


7. Rahmenbedingungen

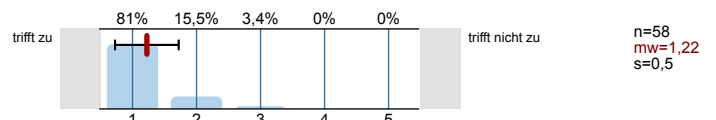
7.1. Ich empfinde die Anzahl der Teilnehmer / innen als angemessen.



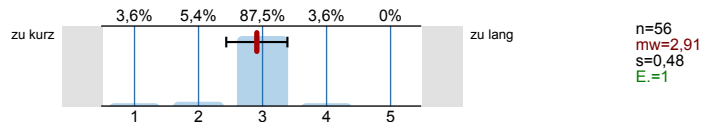
7.2. Das Verhältnis der Anzahl der Teilnehmer / innen zur Raumgröße ist aus meiner Sicht angemessen.



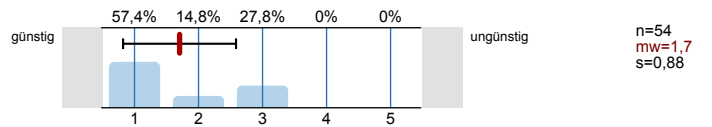
7.3. Die technische Ausstattung (Belüftung, Bestuhlung, Beamer etc.) ist angemessen.



7.4. Die Dauer der Vorlesung ist

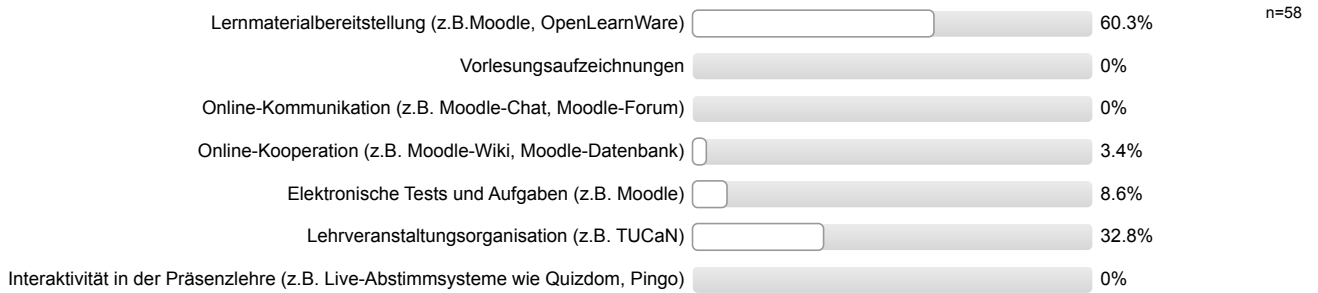


7.5. Die Uhrzeit der Vorlesung ist



8. E-Learning

8.1. Welche E-Learning-Angebote haben Sie im Rahmen der Vorlesung genutzt? (Bitte berücksichtigen Sie alle Angebote, die für diese Vorlesung zutreffen)



Profillinie

Teilbereich: FB 01

Name der/des Lehrenden: Prof. Dr. Jochen Marly

Titel der Lehrveranstaltung: Softwarerecht und elektronischer Geschäftsverkehr (01-41-0001-vIWS18-19_83)
(Name der Umfrage)

Verwendete Werte in der Profillinie: Mittelwert

2. Vermittlung der Inhalte / Darbietung des Lehrstoffs

2.1. Die Vorlesung ist inhaltlich gut strukturiert (roter Faden).	trifft zu		trifft nicht zu	n=58	mw=1,40
2.2. Die Lernziele der Vorlesung sind mir klar geworden.	trifft zu		trifft nicht zu	n=57	mw=1,46
2.3. Die Anforderungen in Bezug auf die Prüfung / den Leistungserwerb (inhaltlicher Schwerpunkt und Bewertungskriterien) sind transparent.	trifft zu		trifft nicht zu	n=55	mw=2,16
2.4. Die / der Lehrende kann komplizierte Sachverhalte verständlich erklären.	trifft zu		trifft nicht zu	n=58	mw=1,10
2.5. Der Lehrstoff wird durch Beispiele veranschaulicht.	trifft zu		trifft nicht zu	n=57	mw=1,11
2.6. Die / der Lehrende setzt Medien (z.B. Tafelbild, PowerPoint, Video) sinnvoll ein.	trifft zu		trifft nicht zu	n=58	mw=1,45
2.7. Die Qualität der zur Verfügung gestellten Materialien ist gut.	trifft zu		trifft nicht zu	n=58	mw=2,10
2.8. Es werden Verbindungen zu anderen Veranstaltungen aufgezeigt.	trifft zu		trifft nicht zu	n=56	mw=2,04

3. Engagement der / des Lehrenden

3.1. Die / der Lehrende regt uns gezielt zur eigenen Mitarbeit / zum Mitdenken an.	trifft zu		trifft nicht zu	n=58	mw=1,21
3.2. Die / der Lehrende greift studentische Fragen und Beiträge angemessen auf.	trifft zu		trifft nicht zu	n=57	mw=1,12
3.3. Mit der Betreuung (Erreichbarkeit, Sprechstunde etc.) im Rahmen der Vorlesung bin ich zufrieden.	trifft zu		trifft nicht zu	n=31	mw=1,61
3.4. Das Vorwissen der Studierenden wird ausreichend berücksichtigt.	trifft zu		trifft nicht zu	n=58	mw=1,48

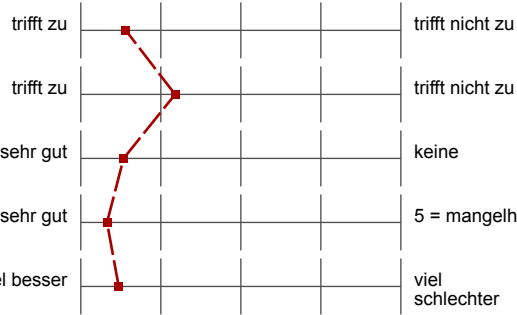
4. Anforderung / Arbeitsaufwand

4.2. Das Niveau der Vorlesung ist	zu niedrig		zu hoch	n=58	mw=3,07
4.3. Das Tempo der Vorlesung ist	zu langsam		zu schnell	n=58	mw=3,07
4.4. Mein Vorwissen ist ausreichend, um der Vorlesung folgen zu können.	trifft zu		trifft nicht zu	n=55	mw=1,64

5. Lernerfolg / Zufriedenheit

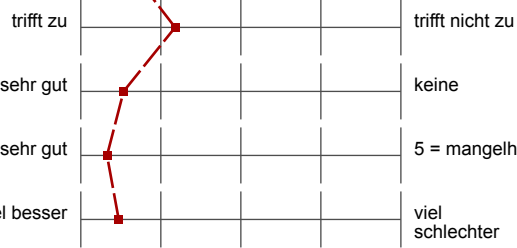
5.1. Ich kann einen Überblick über das Thema der Vorlesung geben.	trifft zu		trifft nicht zu	n=57	mw=1,75
5.2. Ich kann eine typische Fragestellung des Gegenstandsbereichs dieser Vorlesung bearbeiten.	trifft zu		trifft nicht zu	n=57	mw=2,35

5.3. Ich schätze meinen Lernzuwachs durch diese Vorlesung als hoch ein.



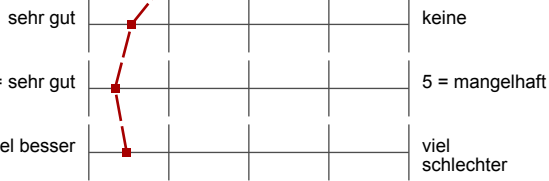
n=57 mw=1,56

5.4. Die Vorlesung regt mich dazu an, mich weiter mit dem Thema zu beschäftigen.



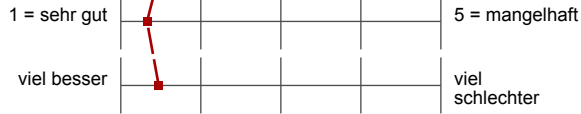
n=56 mw=2,18

5.5. Wie beurteilen Sie die Erweiterung des Themenspektrums in Ihrem Studiengang durch diese Vorlesung?



n=58 mw=1,53

5.6. Ich gebe der Vorlesung insgesamt folgende Note:



n=58 mw=1,33

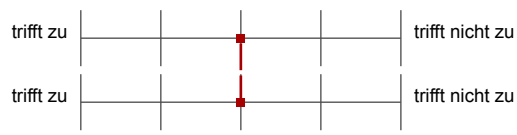
5.7. Wie schätzen Sie die Vorlesung insgesamt im Vergleich zu anderen Vorlesungen des Studiengangs ein?



n=57 mw=1,47

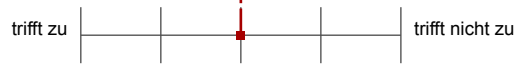
6. Freie Fragen der / des Lehrenden

6.1.-



n=2 mw=3,00

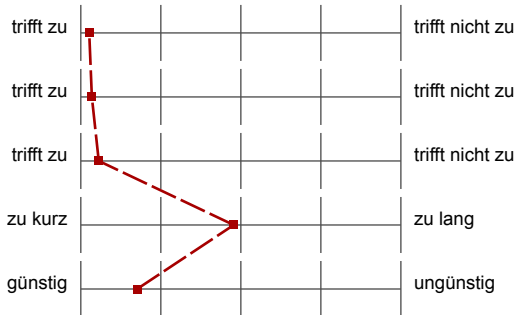
6.2.-



n=2 mw=3,00

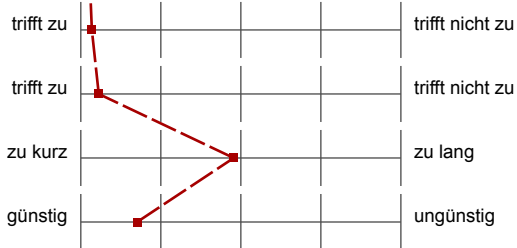
7. Rahmenbedingungen

7.1. Ich empfinde die Anzahl der Teilnehmer / innen als angemessen.



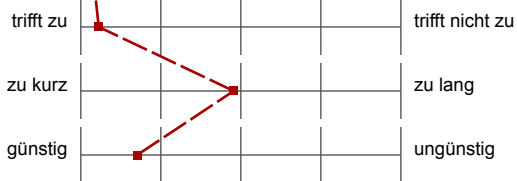
n=57 mw=1,11

7.2. Das Verhältnis der Anzahl der Teilnehmer / innen zur Raumgröße ist aus meiner Sicht angemessen.



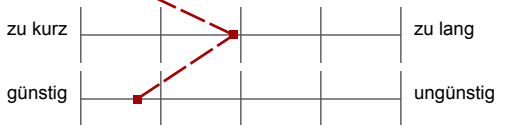
n=58 mw=1,14

7.3. Die technische Ausstattung (Belüftung, Bestuhlung, Beamer etc.) ist angemessen.



n=58 mw=1,22

7.4. Die Dauer der Vorlesung ist



n=56 mw=2,91

7.5. Die Uhrzeit der Vorlesung ist



n=54 mw=1,70

5. Lernerfolg / Zufriedenheit

5.8. Was gefällt Ihnen gut an der Vorlesung?

- Aktuelles Thema
- Prof ist motiviert

gut strukturiert → roter Faden ✓

Prof. greift student. Fragen gut auf & kann diese gut erklären/beantworten

- generell gute Erklärungen seitens des Profs
 → sehr leicht verständlich!

DIE BEISPIELE

Der doch lockere Rahmen und der gute Umgang mit studentischen Fragen.

Einbeziehung in student. Austauschliche Beantwortung aller Fragen
 Praktische Beispiele (existierende Arbeit: etc.)

- Struktur des Lernplans - man merkt richtig, was man lernt und was
- Hintergründe werden klar → wie kam es zu den Gesetzen
- Vortrag interessant und lustig ein der meisten Vorlesungen die sonst meckert

In der Vorlesung fühlt man sich gut abgeholt. Alle Inhalte sind gut strukturiert und ~~werden~~ falls ein Thema komplex ist, wird alles ~~isoliert~~ bis in das kleinste Detail abgearbeitet

Die Möglichkeit für Diskussion

Dozent ist gut. Struktur ist gut. Alles gut.

Vortragstil des Lehrenden

- Umgang mit Studenten, Interaktion
- interessante Gestaltung des Vorlesungsthemas
- Beispiele
-

- gut strukturiert, Beispiele erleichtern das Verständnis, guter Prof
- nimmt sich Zeit für aktuelle Themen

Gute, praxisrelevante Beispiele

- Unterhaltsamer, aber dennoch seriöser Vorlesungsstil

Spannende und sehr verständlich

INFORMATIK, INFORMATIONEN SICHTBAR UND INTERESSANT
INFORMATIKERIN.

Es wird sehr gut an Hand von Beispielen erklärt

Der Bezug zu den aktuellen Gerichtsentscheidungen ist sehr interessant zu wissen

- frischer, souveräner Vortragstil
 - rote Fäden erkennbar
 - es macht „Spaß“ in die VL zu gehen
- Der Vorlesungsstil, Super App!

Wert der Vorlesung und die Beispiele aus dem realen Leben wecken das Interesse und man kann den Inhalt besser verstehen.

Die Interaktion mit den Kommilitonen
- die rein akademischen Beispiele

Ergreifende Vortragart, gute Beispiele und Herleitungen.

gute Kommunikation der Vorlesungsinhalte mit gutem Praxisbezug

Thematisch interessant
Keine langweiligen Quellen durch sämtliche Paragraphen

gute Beispiele

+ Beispiel werden angeführt, gute Erklärung, stets praxisbezogen gestaltet

- Vorlesung ist kein reiner Vortrag
- angenehmes Interagieren des Prof mit Studenten

Wichtigste Punkte klar,
Praxisbezug

Praxismähe
Relevanz

- App
- Bezug zur Praxis

Prof. Martyl kann einfach gut erklären und die Themen auch in ihrer Aktualität gut vermitteln :o

Martyl App

Finde es auch, dass der Prof. an seinen Prinzipien festhält

Freie Vortragsweise vom Prof.

Verschönerung durch Beispiele

Prof. Martyl kann gut erklären und man kann sehr gut während der Vorlesung folgen. Die Beispiele helfen sehr dem Verständnis

Mir gefällt, dass immer wieder Bezug auf aktuelle Fälle genommen wird.

Die inhaltlich gute Strukturierung und Prof. Martyls Art, den Lernstoff zu vermitteln gefallen mir sehr gut. Seine Vorlesungen regen dazu an, sich weiter mit dem Thema zu beschäftigen

Sehr anschaulich, strukturiert und gut zu folgen.

Lerninhalte sind sehr interessant, viele Praxisbeispiele, komplexere Themen werden sehr gut erklärt die Wiederholungen am Anfang der Vorlesungen finde ich sehr gut

In der Martyl-App werden wichtige Begriffe gut erklärt.

5.9. Raum für Kritik und Verbesserungsvorschläge:

- Folien
- Aufzeichnungen
- Zusammenfassung

Umfangreichere Online-Materialien (falls man die VL nicht besucht, hat man keine Chance ~~an~~ den Stoff richtig zu lernen);
Aktualisierung der Ausschreibung für "B.Sc. WINF" -> Rechtsfragen d. dir. Welt wird anstelle im SS anstatt WS angeboten, laut Bild

LEIDER HAUPTMAL EINEN TICK ZU SCHNELL, EINMAL KURZ WAS AM AUFSCHREIBEN, NICHT HINGEHÖRT UND ZACK ZWEI PARAGRAPHEN VERPASST ;!'

Klarere einblöcke in Klausuraufgaben, versteht eine beispiellösung um Formulierungen zu erhalten.

evtl. Hinweise zum Aufgaben Aufbau in der Klausur

Keine Kritik und Verbesserungsvorschläge.

Machen Sie weiter so.

Nichtbeachtung der Verpöthlichkeit verspätkommender Studenten 1

Wenn Rechtslage unklar ist wäre es gut zu wissen wie wir damit in der Prüfung umgehen sollen.

- ein komplettes Argumentationsschema für die Lösung eines Beispielfalles wäre mit Blick auf die Klausur sehr hilfreich

• Vorlesungsmaterialien, die online verfügbar sind (marly.de) stimmen oft nicht mit in der VL präsentierten Inhalten überein

Beispielhafte Klausuraufgabe gemeinsam lösen

- Besseres E-learning Angebot (→ Skript wäre gut)

- slides einführen, sodass man Vorlesung besser folgen kann
sonst ist alles super!! Der Lehrende ist sehr motiviert!

Ich habe im Rahmen meines Studiums viele Veranstaltungen besucht und Prof. Marty ist einer der besten Dozenten gewesen.

- Etwas mehr Online-Materialien, z. B. zu verschiedenen Vorgehensweisen bezüglich der Beurteilung einer auf rechtlichen Fragestellung

Mehr Vorlesungsstunden pro Woche, da Ihre Vorlesungen nice sind

es gibt nichts negatives.

1/2 Klausuraufgaben früher besprechen.
Konkretes überarbeiten von Klausuraufgaben, mit ausformulierten Lösungen.

Die Herleitungen sind lang und ausführlich, jedoch wird das Endergebnis ~~am Ende~~ der Herleitung oftmals zu schnell abgehandelt. Siehe "Typische Weitergabebewerbs", wurde so schnell besprochen, dass kaum mitzuschreiben war.

Eventuell bessere Folien.

Wenn man nur einen Termin verpasst, helfen Sie schneller Folien lesen

- Basiswissen vor Beginn d. VL nehmen (Voraussetzungen nehmen!)
↳ ermöglicht leichter Bearbeiten ^{anhand} Beispiele in App werden nicht abk
- sich auf hochgeladene PDFs beziehen! in ~~App~~ VL abgeleitet
- Aufbau der Klausur deutlich vermitteln
- ~~poor student~~
- aufzeigen, wie eine Lösung der Aufgaben aussehen könnte

Qualität Skript
Anforderungen für Klausur früher darstellen

Zusammenfassung, was aktuelle Rechtslage ist und was historisch ist

Schlechtes, kryptisches Skript

- mehr Vorlesungsmaterialien bereitstellen (für diejenigen, die die Vorlesung nicht besuchen konnten). Evtl. in Form von Folien oder einer Kurzzusammenfassung
- Quiz für diese Veranstaltung in der App

Lernmaterialien könnten übersichtlicher, sein
bzw. besser strukturiert
z.B. alles in einer PDF außerdem zu wenig Offenbach-Witze
nicht zu jeder Vorlesung/jedem Thema gibt es Folien
zu wenig Offenbach-Witze

Qu. 2 für Softwarerecht in Mooty App abhuld und in Vertragsrecht

Beispielklausur am Anfang der Vorlesung um zu zeigen
was erwartet wird und einen Überblick über die
Themen zu geben, das würde bei der Vorbereitung
helfen.

Es wäre sehr hilfreich, wenn die Vorlesung aufgezeichnet werden würde

Die Folien sind sehr kurz gehalten; der Inhalt ist größtenteils "nur" im Vortrag.

