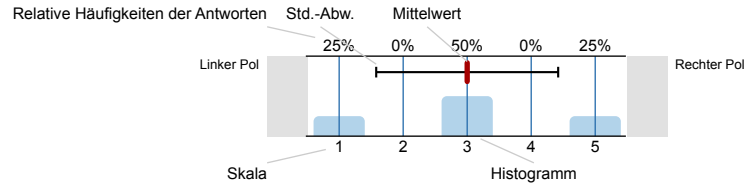


Auswertungsteil der geschlossenen Fragen

Legende

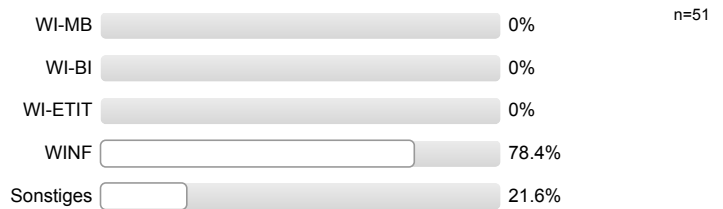
Frage-
text



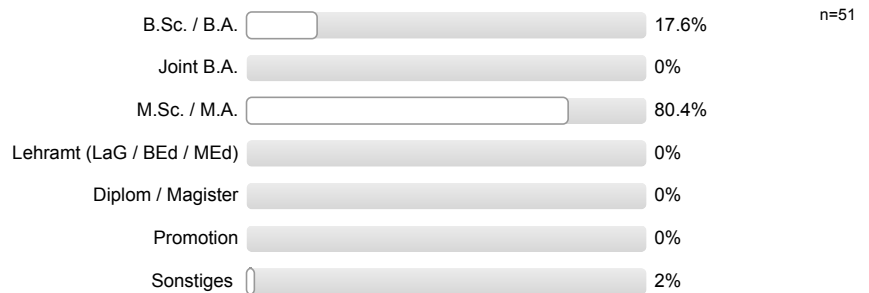
n=Anzahl
mw=Mittelwert
s=Std.-Abw.
E.=Enthaltung

1. Persönliche Angaben

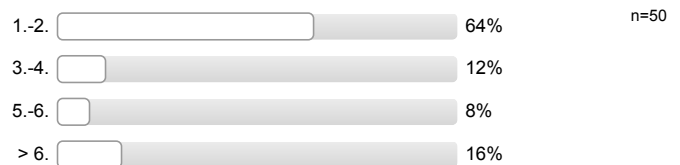
1.1. Welches Studienfach / welche Fächerkombination studieren Sie?



1.2. Welchen Studienabschluss streben Sie derzeit an?



1.3. In welchem Fachsemester studieren Sie?



1.4. Geschlecht

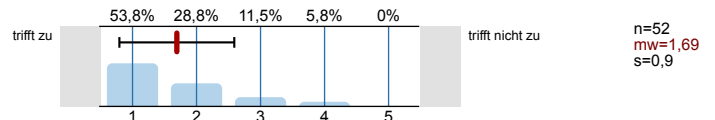


1.5. Wo haben Sie Ihre Studienberechtigung erworben?

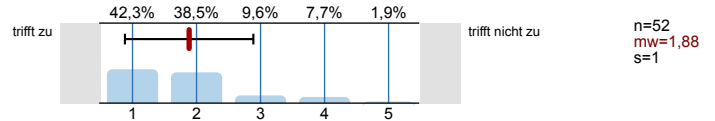


2. Vermittlung der Inhalte / Darbietung des Lehrstoffs

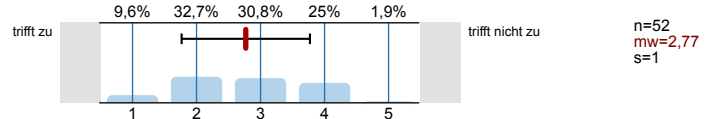
2.1. Die Vorlesung ist inhaltlich gut strukturiert (roter Faden).



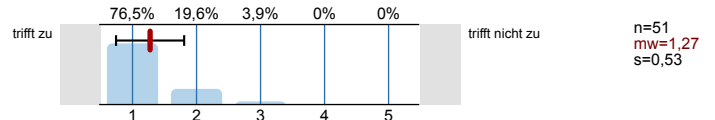
2.2. Die Lernziele der Vorlesung sind mir klar geworden.



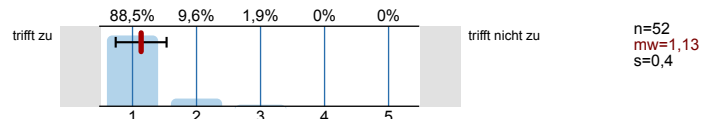
2.3. Die Anforderungen in Bezug auf die Prüfung / den Leistungserwerb (inhaltlicher Schwerpunkt und Bewertungskriterien) sind transparent.



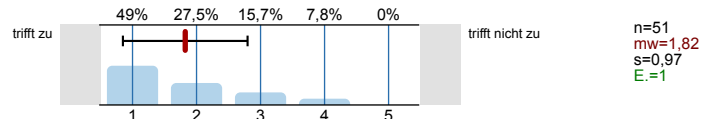
2.4. Die / der Lehrende kann komplizierte Sachverhalte verständlich erklären.



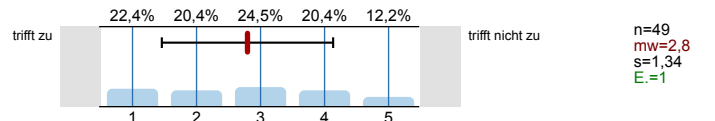
2.5. Der Lehrstoff wird durch Beispiele veranschaulicht.



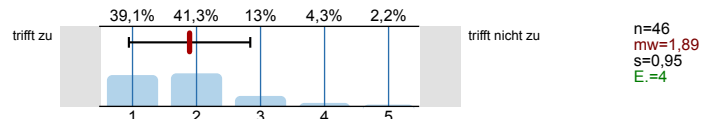
2.6. Die / der Lehrende setzt Medien (z.B. Tafelbild, PowerPoint, Video) sinnvoll ein.



2.7. Die Qualität der zur Verfügung gestellten Materialien ist gut.

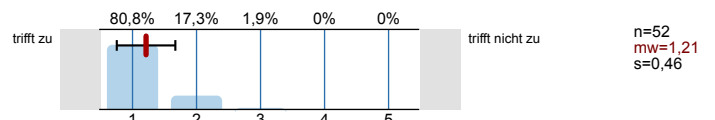


2.8. Es werden Verbindungen zu anderen Veranstaltungen aufgezeigt.

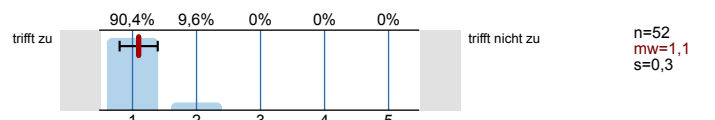


3. Engagement der / des Lehrenden

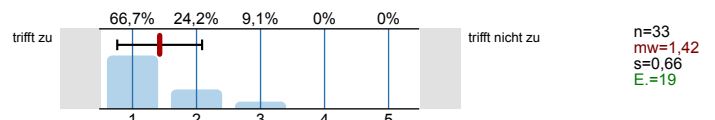
3.1. Die / der Lehrende regt uns gezielt zur eigenen Mitarbeit / zum Mitdenken an.



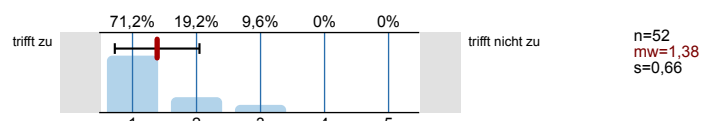
3.2. Die / der Lehrende greift studentische Fragen und Beiträge angemessen auf.



3.3. Mit der Betreuung (Erreichbarkeit, Sprechstunde etc.) im Rahmen der Vorlesung bin ich zufrieden.



3.4. Das Vorwissen der Studierenden wird ausreichend berücksichtigt.

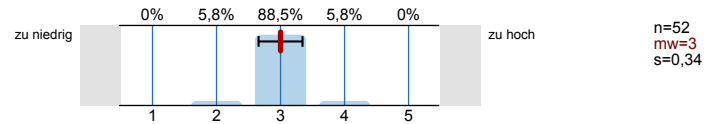


4. Anforderung / Arbeitsaufwand

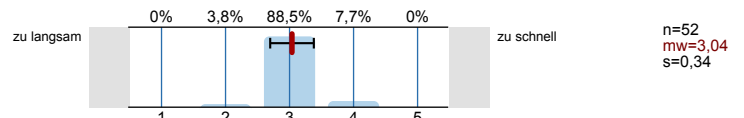
4.1. Die Vorlesung ist für mich eine



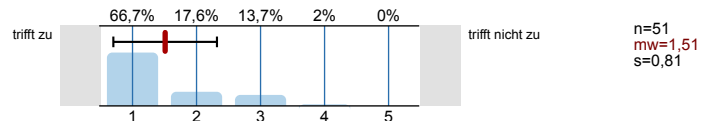
4.2. Das Niveau der Vorlesung ist



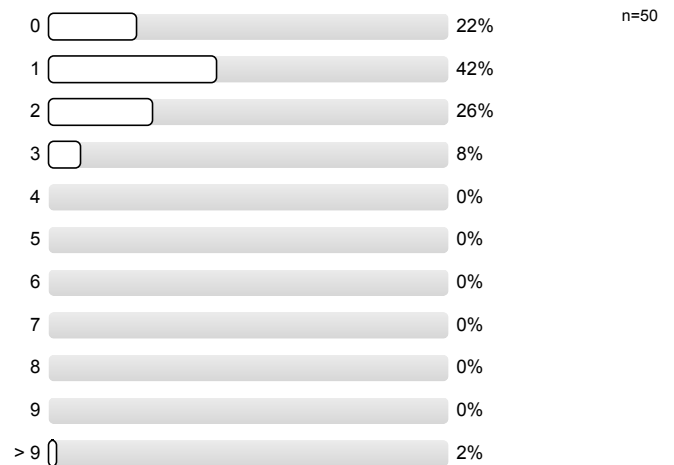
4.3. Das Tempo der Vorlesung ist



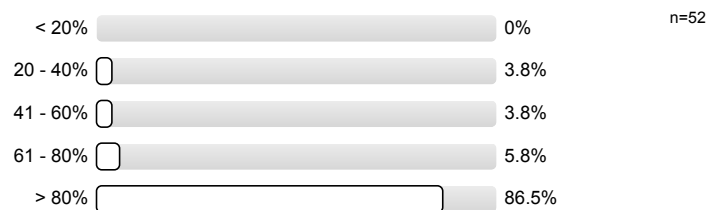
4.4. Mein Vorwissen ist ausreichend, um der Vorlesung folgen zu können.



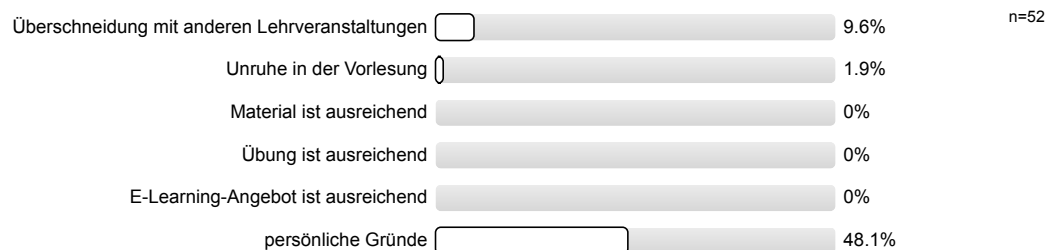
4.5. Für die Vor- und Nachbereitung wende ich **zusätzlich** zum Besuch der Vorlesung durchschnittlich folgende Stundenzahl pro Woche auf:



4.6. Wie oft haben Sie die Vorlesung bisher besucht?

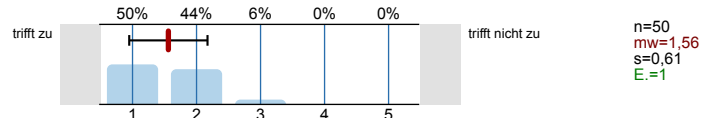


4.7. Was sind wichtige Gründe, falls Sie die Vorlesung nicht regelmäßig besucht haben? (Mehrfachnennungen möglich)

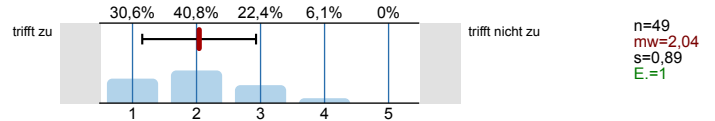


5. Lernerfolg / Zufriedenheit

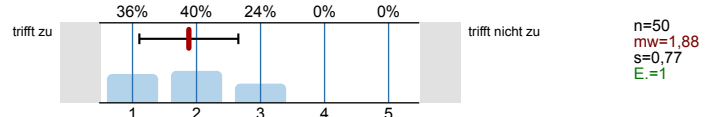
5.1. Ich kann einen Überblick über das Thema der Vorlesung geben.



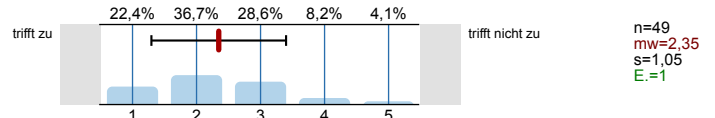
5.2. Ich kann eine typische Fragestellung des Gegenstandsbereichs dieser Vorlesung bearbeiten.



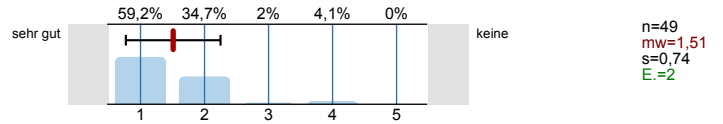
5.3. Ich schätze meinen Lernzuwachs durch diese Vorlesung als hoch ein.



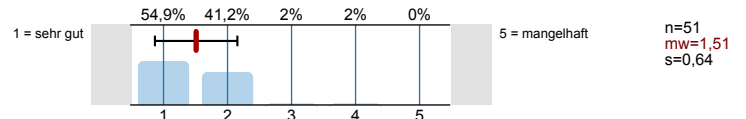
5.4. Die Vorlesung regt mich dazu an, mich weiter mit dem Thema zu beschäftigen.



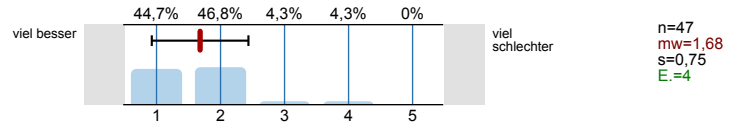
5.5. Wie beurteilen Sie die Erweiterung des Themenspektrums in Ihrem Studiengang durch diese Vorlesung?



5.6. Ich gebe der Vorlesung insgesamt folgende Note:



5.7. Wie schätzen Sie die Vorlesung insgesamt im Vergleich zu anderen Vorlesungen des Studiengangs ein?



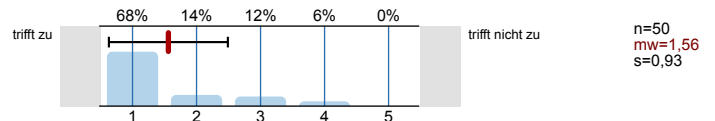
6. Freie Fragen der / des Lehrenden

6.1. Es wird keine Auswertung angezeigt, da die Anzahl der Antworten zu gering ist.

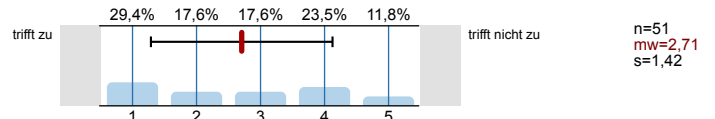
6.2. Es wird keine Auswertung angezeigt, da die Anzahl der Antworten zu gering ist.

7. Rahmenbedingungen

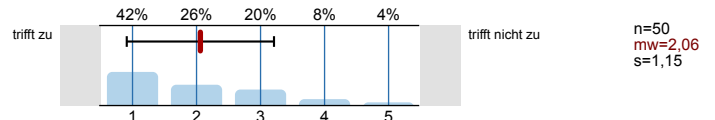
7.1. Ich empfinde die Anzahl der Teilnehmer / innen als angemessen.



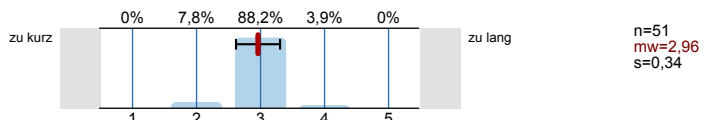
7.2. Das Verhältnis der Anzahl der Teilnehmer / innen zur Raumgröße ist aus meiner Sicht angemessen.



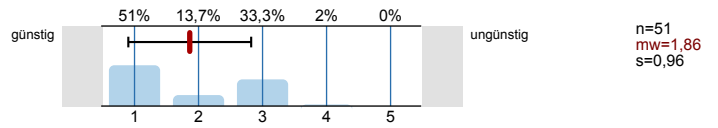
7.3. Die technische Ausstattung (Belüftung, Bestuhlung, Beamer etc.) ist angemessen.



7.4. Die Dauer der Vorlesung ist

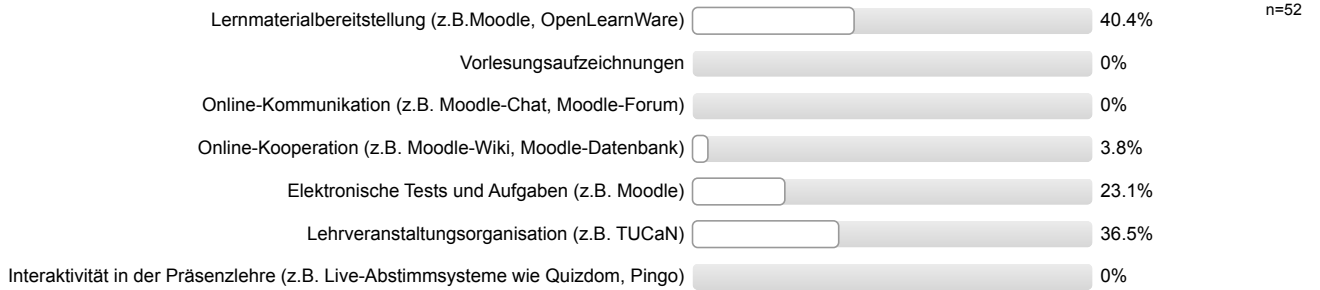


7.5. Die Uhrzeit der Vorlesung ist



8. E-Learning

8.1. Welche E-Learning-Angebote haben Sie im Rahmen der Vorlesung genutzt? (Bitte berücksichtigen Sie alle Angebote, die für diese Vorlesung zutreffen)



Profillinie

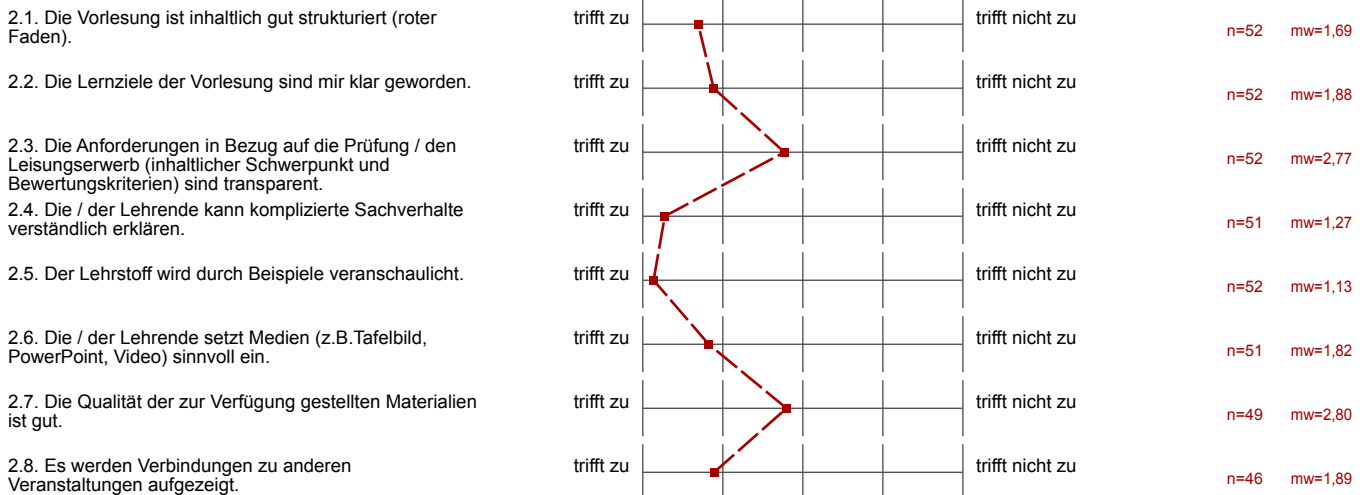
Teilbereich: FB 01

Name der/des Lehrenden: Prof. Dr. Jochen Marly

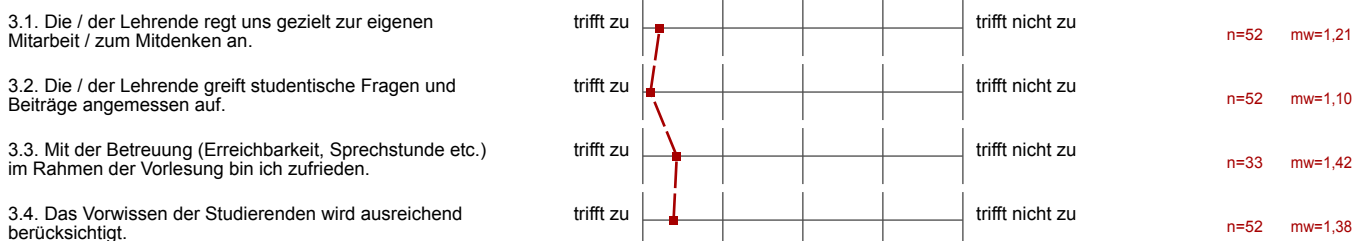
Titel der Lehrveranstaltung: Praxis des Softwarerechts (01-41-6100-vl-ss18)
(Name der Umfrage)

Verwendete Werte in der Profillinie: Mittelwert

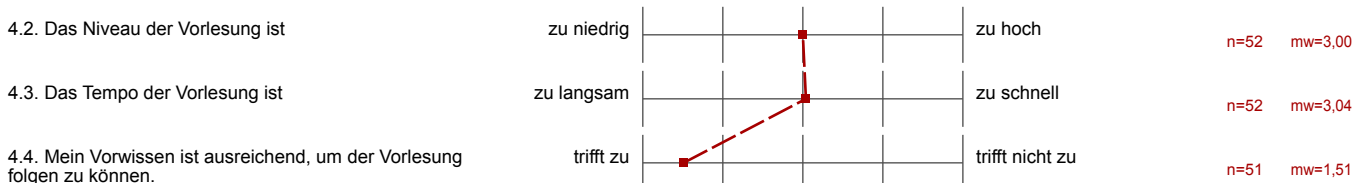
2. Vermittlung der Inhalte / Darbietung des Lehrstoffs



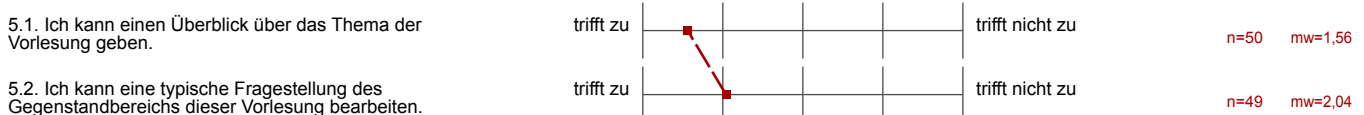
3. Engagement der / des Lehrenden



4. Anforderung / Arbeitsaufwand



5. Lernerfolg / Zufriedenheit



- 5.3. Ich schätze meinen Lernzuwachs durch diese Vorlesung als hoch ein.
- 5.4. Die Vorlesung regt mich dazu an, mich weiter mit dem Thema zu beschäftigen.
- 5.5. Wie beurteilen Sie die Erweiterung des Themenspektrums in Ihrem Studiengang durch diese Vorlesung?
- 5.6. Ich gebe der Vorlesung insgesamt folgende Note:
- 5.7. Wie schätzen Sie die Vorlesung insgesamt im Vergleich zu anderen Vorlesungen des Studiengangs ein?



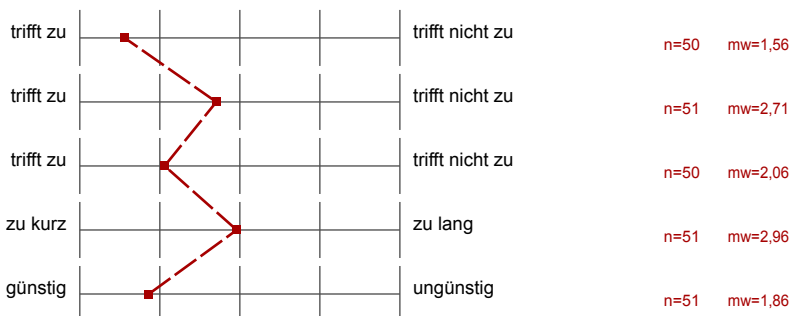
6. Freie Fragen der / des Lehrenden

- 6.1.-
..... (*)
- 6.2.-
..... (*)



7. Rahmenbedingungen

- 7.1. Ich empfinde die Anzahl der Teilnehmer / innen als angemessen.
- 7.2. Das Verhältnis der Anzahl der Teilnehmer / innen zur Raumgröße ist aus meiner Sicht angemessen.
- 7.3. Die technische Ausstattung (Belüftung, Bestuhlung, Beamer etc.) ist angemessen.
- 7.4. Die Dauer der Vorlesung ist
- 7.5. Die Uhrzeit der Vorlesung ist



(*) Hinweis: Wenn die Anzahl der Antworten auf eine Frage zu gering ist, wird für die Frage keine Auswertung angezeigt.

5. Lernerfolg / Zufriedenheit

5.8. Was gefällt Ihnen gut an der Vorlesung?

sehr spannende Aufarbeitung der frodothener Themen durch pp. reibgl. und abt. Entscheidungen

Pölknerin und Ansteherin

Prof. Marly ist the best

authentischer Dozent, Praxisbeispiele, viele interessante Dinge aus dem „Alltag“

sehr kompetenter Dozent
unterhaltsam und lehrreich

Her Marly hat die Fähigkeit, z.B. sehr trockene Inhalte, in muntere Weise zu vermitteln. Es regt zur tieferen
Blickung und dem Thema an.

lebendig, gut erklärt
spannend veranschaulicht

- Vortragsstil
- Didaktik

- Die Vorlesung
- App

APP ist ein guter Ansatz

Sehr praxisnah
Spannende Beispiele
Geht auf Studenten ein

Kompetenz des Lehrenden, lebhafte Diskussionen

Guter Prof., der das Material anschaulich herüber bringen kann

Vorlesung regt zum Mitdenken an

Lesend, viele Beispiele

Motivation des Professors / APP

Frontal - Diskussionen

- interessante Fallbeispiele
- gute Beantwortung von Fragen

Viele Praxisbeispiele
Gutes Tempo

Sehr kompetenter und engagierter Dozent

Prof. hat guten Vortragstil ; Bringt Beispiele,
regt zum Mitdenken an

Der Dozent
Der Stil vom Dozent

lockerer Vortragstil, viel Interaktion mit dem Publikum

Marly, die Anschaulichkeit, die Beispiele, die Praxisrelevanz

Prof weiß über sein Thema bescheid.

5.9. Raum für Kritik und Verbesserungsvorschläge:

Raum mit Klipp

Was bringt die Klausur?

Völlig unklar wie eine Prüfung aufgebaut ist, wenn man von Prof Marly
noch nie eine Vorlesung besucht hat.

Nachvollziehbarkeit einer verarbeiteten Vorlesung nicht möglich

Kein Skript

bereitgestelltes Material

2. ... zu ... und sehr schlecht belüftet

umfangreicheres Lernmaterial wäre wünschenswert, es scheint als wäre der Besuch der Vorlesung zwingende Voraussetzung für ein gutes Klausurergebnis (da man auf jeden Fall mitschreiben muss) aber man kann die Vorlesung ja nicht immer besuchen

- Manchmal ist nicht ersichtlich, ob Themen, die aus Diskussionen resultieren, ebenfalls klausur-relevant sind
- Nicht so ganz transparent, welche Detailtiefe des Stoffes in Klausur gefordert ist (Anmerkungen sind keine Punkte)
- Das Material ist grauenhaft
- Bewertung für Klausur ist nicht transparent

Absolut strukturlos, wenig roter Faden erkennbar.

Material ist schlecht und unterstützt Vorlesungsverständnis kaum

Skript zum Lernen

Mehr Praxisbezug, weniger Wiederholung aus vorigen VLs

- fehlende Struktur
- Ergebnisse der Diskussionen sind nicht immer klar

Bitte mehr Vorlesungsmaterialien/Skript zur Verfügung stellen. Nicht jeder kann jede Vorlesung besuchen.

* App ist gut, Skript/ wäre aber auch hilfreich ausführliche Folien

Skript fehlt

► Besser strukturiertes Lernmaterial

FBI überzeugen, dass man die VL auch als ZCP-Modul in anderen Studiengängen einbringen kann :)

Unklar, was in Klausur verlangt wird.
Entscheidungen, Fälle, andere Materialien könnte online strukturierter
Vorhanden vorliegen.

Vorlesungsbegleitende Unterlagen (Folien) wären hilfreich.
Nachbereitung anhand der Mitschrift manchmal schwierig.
Zusammenfassung der wichtigsten Punkte am Ende eines Themas.

Die zur Verfügung gestellten Materialien sind eher unstrukturiert
und den einzelnen Vorlesungen schwer zordbar

Zwischendurch mal ein Beispiel
aus einer Prüfung bringen wäre schön.

Der Praxis-Aspekt kommt etwas zu kurz.

Mehr strukturierte Materialien zum Nacharbeiten,

~~Bsp~~ Mehr Bezug auf die Prüfung bitte

Es sollte ~~so~~ zumindest ein Stichpunktartiges Skript geben. Selbst wenn
man versucht jede Vorlesung zu besuchen ~~es~~ kann es passieren dass man
~~so~~ eine Einheit verpasst (Krankheit, etc.) Die zur Verfügung gestellten Mat-
erialien ~~so~~ sind in diesem Fall nutzlos. Zumindest ein ~~Überblick~~ Überblick ~~wäre~~ wäre gut