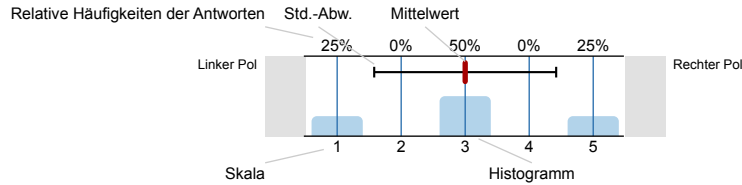


## Auswertungsteil der geschlossenen Fragen

### Legende

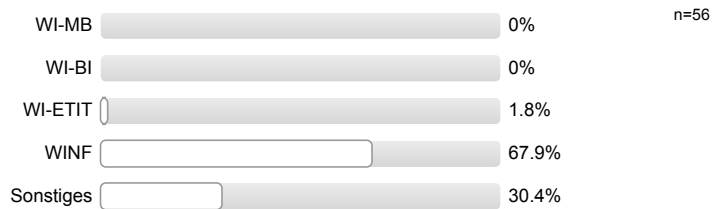
Frage-  
text



n=Anzahl  
mw=Mittelwert  
s=Std.-Abw.  
E.=Enthaltung

### 1. Persönliche Angaben

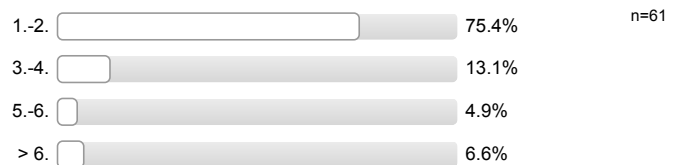
#### 1.1. Welches Studienfach / welche Fächerkombination studieren Sie?



#### 1.2. Welchen Studienabschluss streben Sie derzeit an?



#### 1.3. In welchem Fachsemester studieren Sie?



#### 1.4. Geschlecht

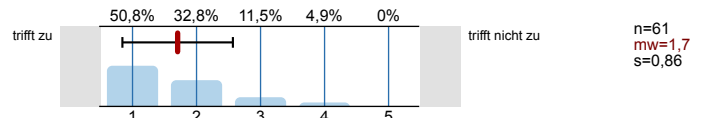


#### 1.5. Wo haben Sie Ihre Studienberechtigung erworben?

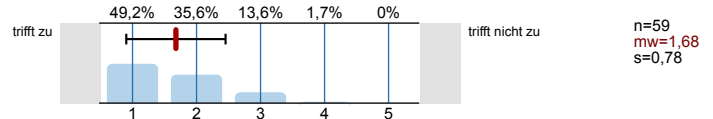


## 2. Vermittlung der Inhalte / Darbietung des Lehrstoffs

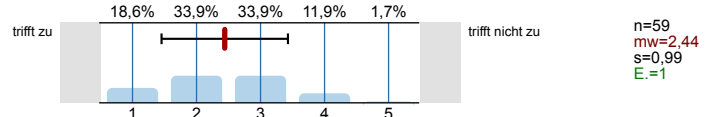
2.1. Die Vorlesung ist inhaltlich gut strukturiert (roter Faden).



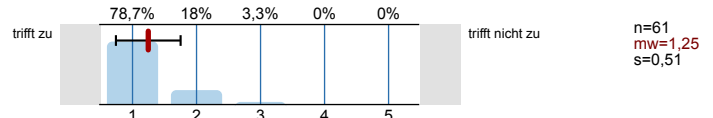
2.2. Die Lernziele der Vorlesung sind mir klar geworden.



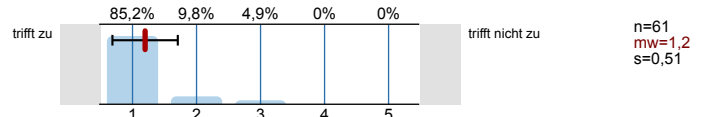
2.3. Die Anforderungen in Bezug auf die Prüfung / den Leistungserwerb (inhaltlicher Schwerpunkt und Bewertungskriterien) sind transparent.



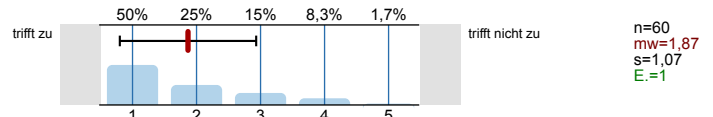
2.4. Die / der Lehrende kann komplizierte Sachverhalte verständlich erklären.



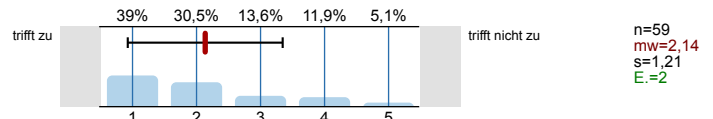
2.5. Der Lehrstoff wird durch Beispiele veranschaulicht.



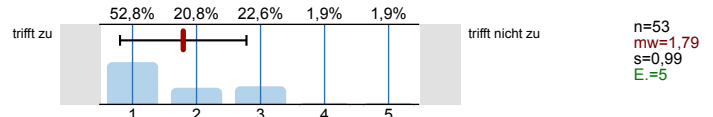
2.6. Die / der Lehrende setzt Medien (z.B. Tafelbild, PowerPoint, Video) sinnvoll ein.



2.7. Die Qualität der zur Verfügung gestellten Materialien ist gut.

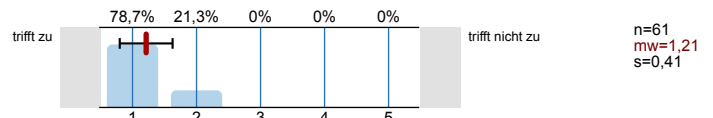


2.8. Es werden Verbindungen zu anderen Veranstaltungen aufgezeigt.

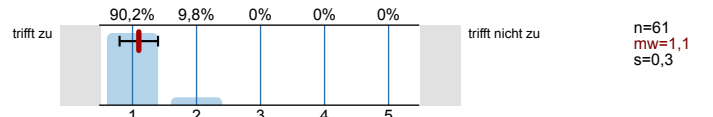


## 3. Engagement der / des Lehrenden

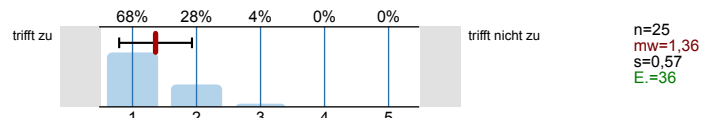
3.1. Die / der Lehrende regt uns gezielt zur eigenen Mitarbeit / zum Mitdenken an.



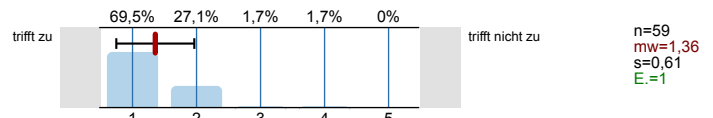
3.2. Die / der Lehrende greift studentische Fragen und Beiträge angemessen auf.



3.3. Mit der Betreuung (Erreichbarkeit, Sprechstunde etc.) im Rahmen der Vorlesung bin ich zufrieden.



3.4. Das Vorwissen der Studierenden wird ausreichend berücksichtigt.

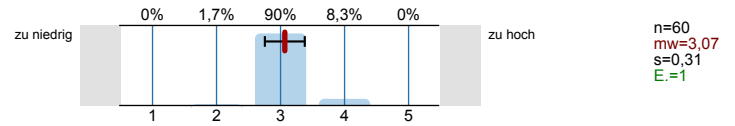


## 4. Anforderung / Arbeitsaufwand

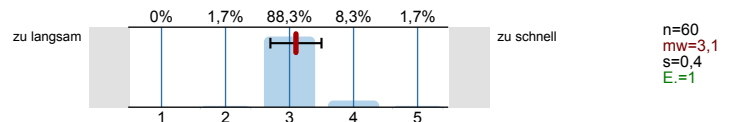
### 4.1. Die Vorlesung ist für mich eine



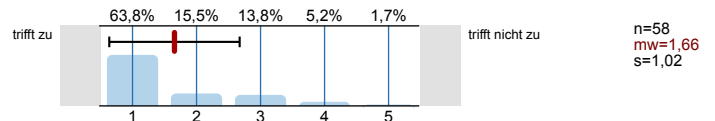
### 4.2. Das Niveau der Vorlesung ist



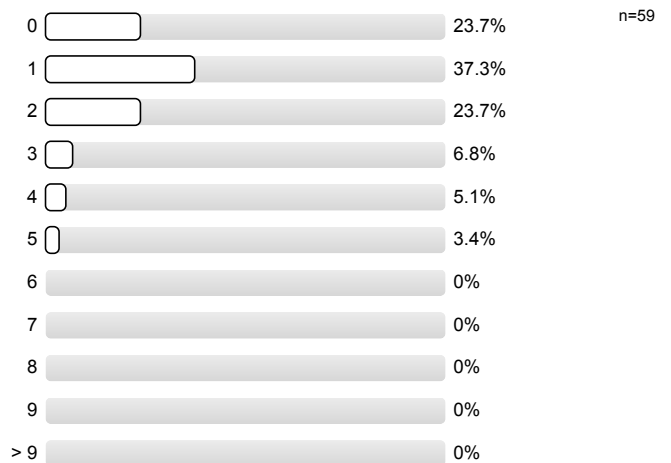
### 4.3. Das Tempo der Vorlesung ist



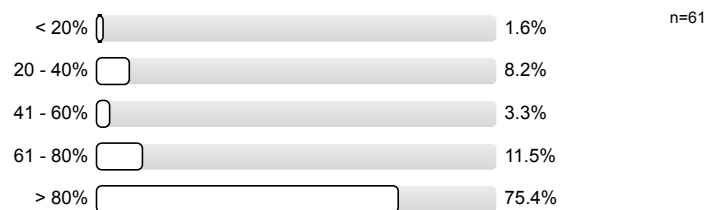
### 4.4. Mein Vorwissen ist ausreichend, um der Vorlesung folgen zu können.



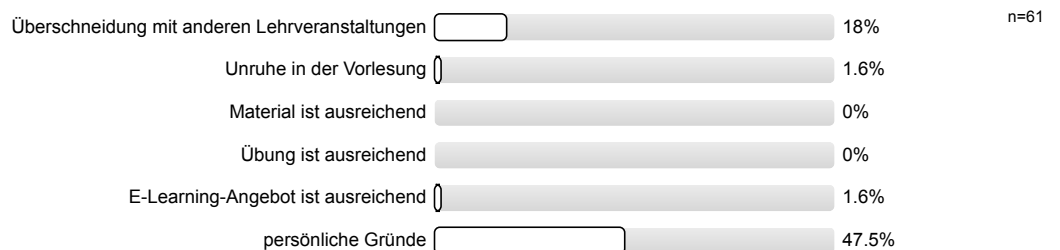
### 4.5. Für die Vor- und Nachbereitung wende ich **zusätzlich** zum Besuch der Vorlesung durchschnittlich folgende Stundenzahl pro Woche auf:



### 4.6. Wie oft haben Sie die Vorlesung bisher besucht?

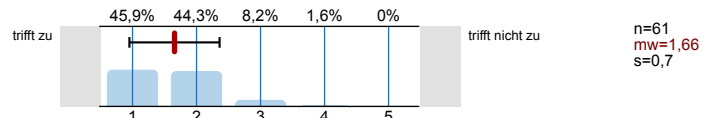


### 4.7. Was sind wichtige Gründe, falls Sie die Vorlesung nicht regelmäßig besucht haben? (Mehrfachnennungen möglich)

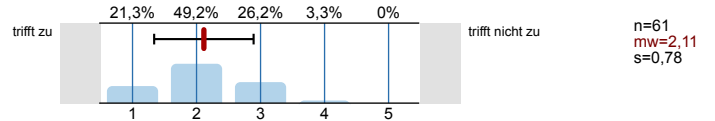


## 5. Lernerfolg / Zufriedenheit

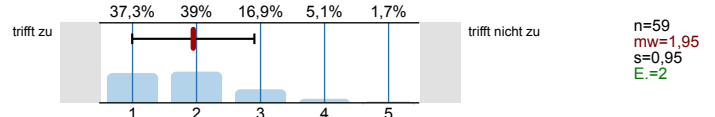
5.1. Ich kann einen Überblick über das Thema der Vorlesung geben.



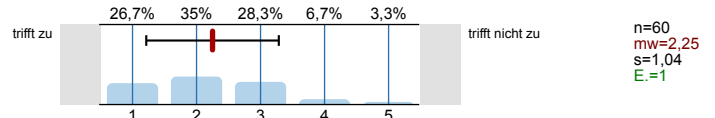
5.2. Ich kann eine typische Fragestellung des Gegenstandsbereichs dieser Vorlesung bearbeiten.



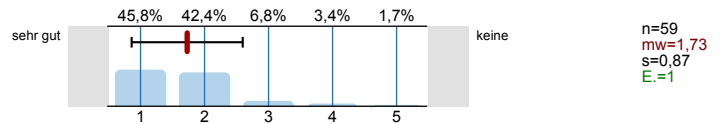
5.3. Ich schätze meinen Lernzuwachs durch diese Vorlesung als hoch ein.



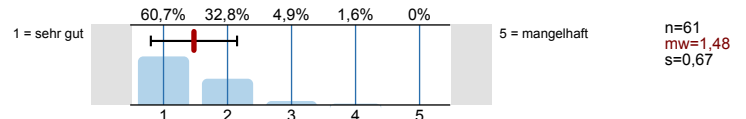
5.4. Die Vorlesung regt mich dazu an, mich weiter mit dem Thema zu beschäftigen.



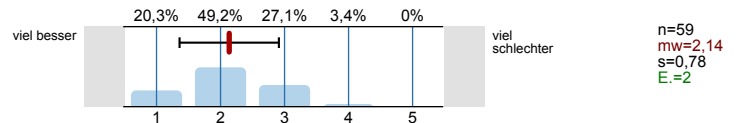
5.5. Wie beurteilen Sie die Erweiterung des Themenspektrums in Ihrem Studiengang durch diese Vorlesung?



5.6. Ich gebe der Vorlesung insgesamt folgende Note:

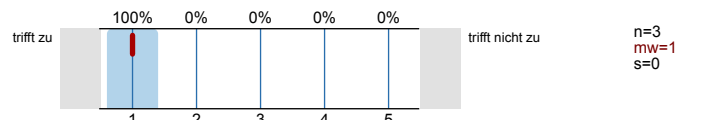


5.7. Wie schätzen Sie die Vorlesung insgesamt im Vergleich zu anderen Vorlesungen des Studiengangs ein?

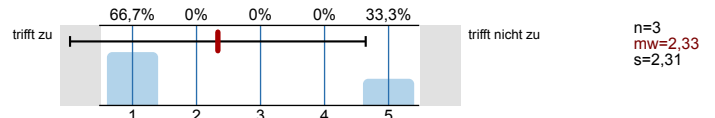


## 6. Freie Fragen der / des Lehrenden

6.1. ....

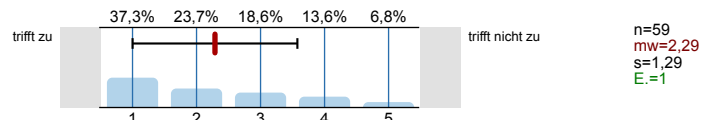


6.2. ....

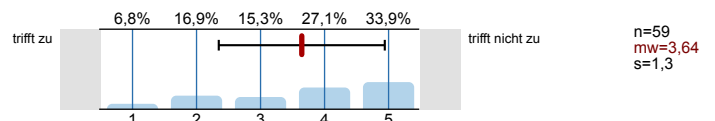


## 7. Rahmenbedingungen

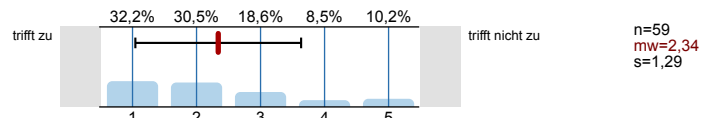
7.1. Ich empfinde die Anzahl der Teilnehmer / innen als angemessen.



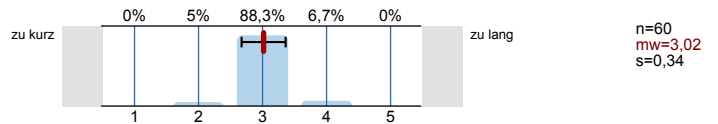
7.2. Das Verhältnis der Anzahl der Teilnehmer / innen zur Raumgröße ist aus meiner Sicht angemessen.



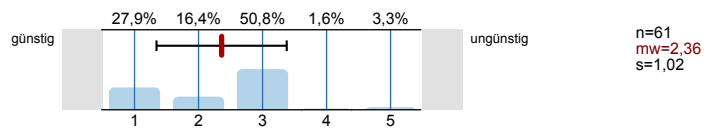
7.3. Die technische Ausstattung (Belüftung, Bestuhlung, Beamer etc.) ist angemessen.



7.4. Die Dauer der Vorlesung ist

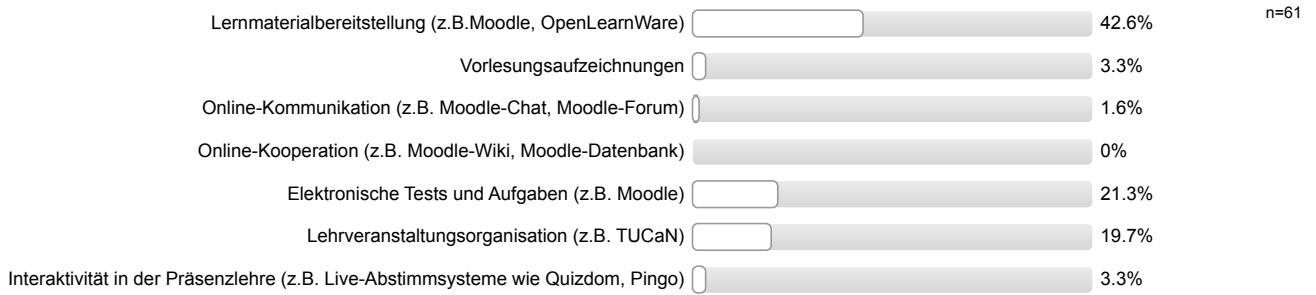


7.5. Die Uhrzeit der Vorlesung ist



## 8. E-Learning

8.1. Welche E-Learning-Angebote haben Sie im Rahmen der Vorlesung genutzt? (Bitte berücksichtigen Sie alle Angebote, die für diese Vorlesung zutreffen)



# Profillinie

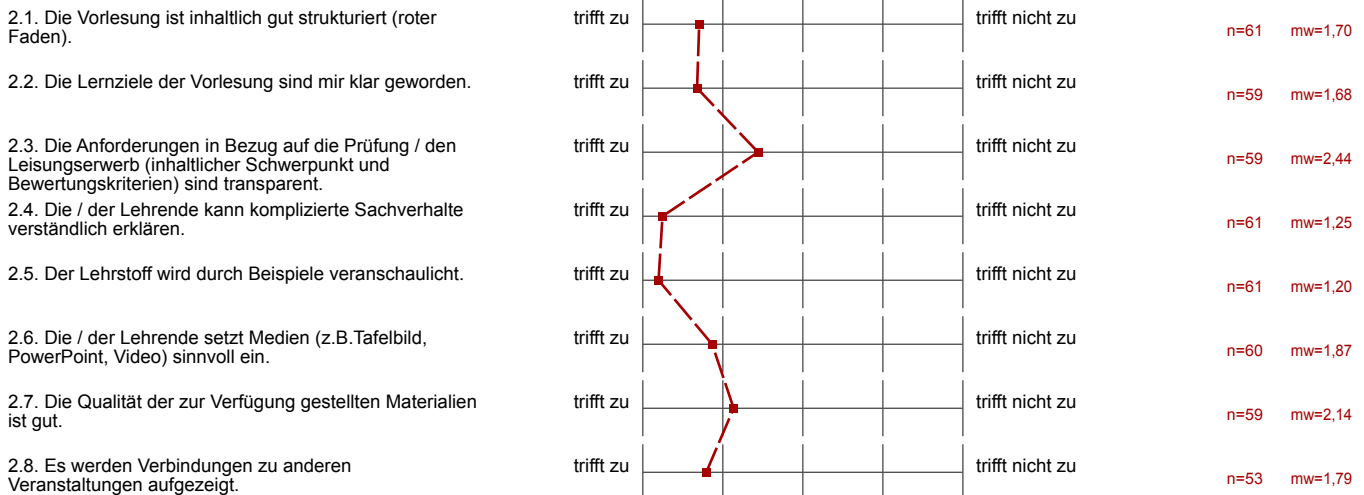
Teilbereich: FB 01

Name der/des Lehrenden: Prof. Dr. Jochen Marly

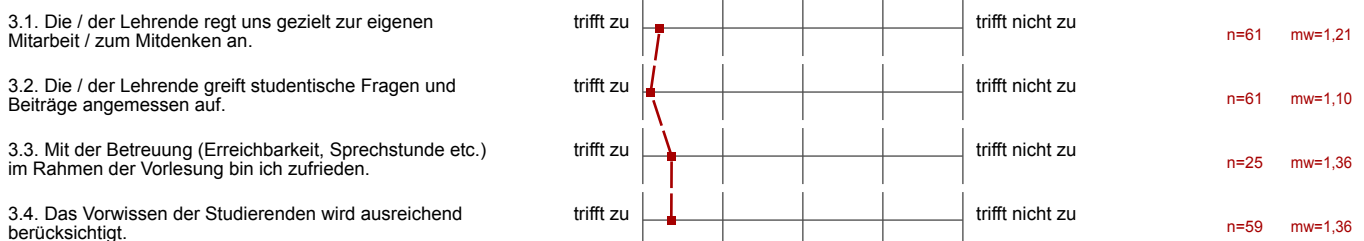
Titel der Lehrveranstaltung: Praxis des Softwarerechts (01-41-6100-vl-ss19\_72)  
(Name der Umfrage)

Verwendete Werte in der Profillinie: Mittelwert

## 2. Vermittlung der Inhalte / Darbietung des Lehrstoffs



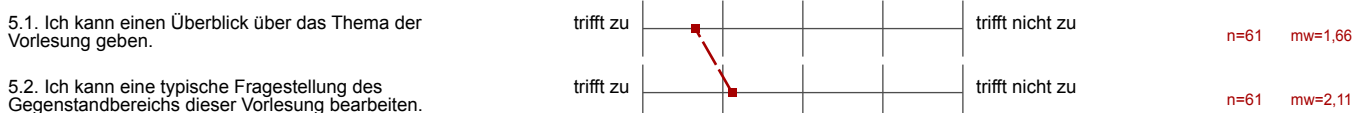
## 3. Engagement der / des Lehrenden



## 4. Anforderung / Arbeitsaufwand



## 5. Lernerfolg / Zufriedenheit

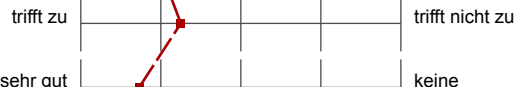


5.3. Ich schätze meinen Lernzuwachs durch diese Vorlesung als hoch ein.



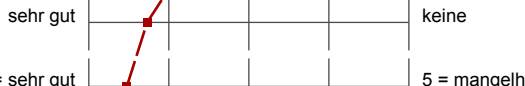
n=59 mw=1,95

5.4. Die Vorlesung regt mich dazu an, mich weiter mit dem Thema zu beschäftigen.



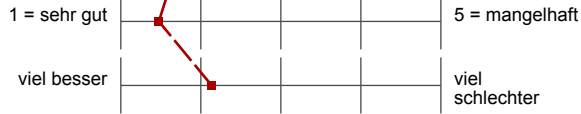
n=60 mw=2,25

5.5. Wie beurteilen Sie die Erweiterung des Themenspektrums in Ihrem Studiengang durch diese Vorlesung?



n=59 mw=1,73

5.6. Ich gebe der Vorlesung insgesamt folgende Note:



n=61 mw=1,48

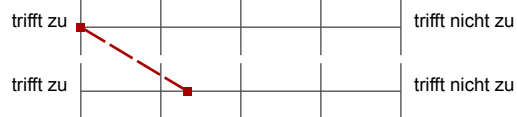
5.7. Wie schätzen Sie die Vorlesung insgesamt im Vergleich zu anderen Vorlesungen des Studiengangs ein?



n=59 mw=2,14

## 6. Freie Fragen der / des Lehrenden

6.1. ....-



n=3 mw=1,00

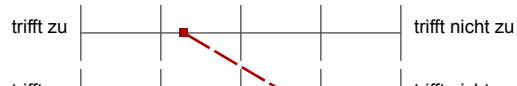
6.2. ....-



n=3 mw=2,33

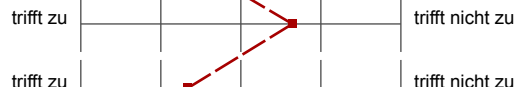
## 7. Rahmenbedingungen

7.1. Ich empfinde die Anzahl der Teilnehmer / innen als angemessen.



n=59 mw=2,29

7.2. Das Verhältnis der Anzahl der Teilnehmer / innen zur Raumgröße ist aus meiner Sicht angemessen.



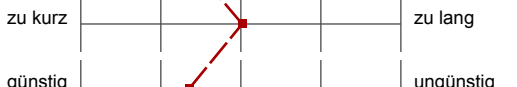
n=59 mw=3,64

7.3. Die technische Ausstattung (Belüftung, Bestuhlung, Beamer etc.) ist angemessen.



n=59 mw=2,34

7.4. Die Dauer der Vorlesung ist



n=60 mw=3,02

7.5. Die Uhrzeit der Vorlesung ist



n=61 mw=2,36

## 5. Lernerfolg / Zufriedenheit

5.8. Was gefällt Ihnen gut an der Vorlesung?

Prof. Marly ist der mit Abstand beste Dozent am FB 1  
 Sehr gut + interessant gemachte Vortragswiese

Der Prof. ist sehr nett. Er erklärt das leicht ausführlich. (Man kann sie gut verstehen.

gute Erklärungen und Herleitungen  
 Schwere Inhalte gut erklärt

gute Beispiele, gute Erklärungen,  
 trockene Themen werden gut erklärt

Vorlesung ist interessant gestaltet => Viel Praxisbezug

• Eine der besten Veranstaltungen im Studium!

Präsentation / Marly

Thematik interessant, Dozent reich an Erfahrungen

starker Praxisbezug, Marly App ist super zur Prüfungsver-  
 bereitung



- Vortragstil sehr gut
- eigenständige Lern app mit Probefragen

guter Vortragstil: Marly-App:

Die Vermittlungsfähigkeiten des Professors

Auf Vorlesern wird gut eingegangen. Aktive VorleserBeteiligung

Viele Beispiele zur anschaulichen Unterstützung

Regelmäßiges Auseinandersetzen aktueller und damaliger Rechtsprechungen

- Marly App + J Law
- gute + lustige Vorträge

sehr gut ist die Begleitung durch die Marly App (die Lernkontrolle sowie die Lernnotizen)  
Ebenfalls sehr gut ist das Angebot der J Law App.

Danke für beides!

Kuper für das Verständnis und die Beispiele einzelner Urteile, danke dass diese auch  
herausgestellt wurden!

angenehme Atmosphäre

Marly App

- interessante Beispiele um den Stoff zu verdeutlichen
- Sympathischer Professor

## Die Art der Vorlesungsstruktur

sehr gute Strukturierung! + Alles, was gesagt wird, ist präzise, sinnvoll und wichtig.  
→ keine heiße Luft, sondern konkrete Tatsachen!

sehr sympathische Persönlichkeit.

(Peter Sm.)

aktuelle Beispiele aus Wirtschaft

- gute Praxisbeispiele
- komplexe Inhalte gut und verständlich erklärt
- aktuelle Themen berücksichtigt
- Materialien (Gesetzesstoff) gut verdaulich
- interaktiver Dialog mit Studenten
- 

Praxisnahe Beispiele, praxisrelevante Tipps hilfreich sind zudem die Einordnungen der Paragraphen/Gesetzesabschnitte in den Gesamtkontext.

- sehr gutes „Storytelling“, Stoff wird sehr interessant gelernt

## Engagement von Herr Prof.

Prof. regt an, sich näher mit dem Thema zu befassen

Es werden (wenn möglich) aktuelle Beispiele diskutiert

~~Es werden (wenn möglich) aktuelle Beispiele diskutiert~~

# interaktivität & Praxisbezug

## Einprägsame Beispiele

Interaktiv, viel Dialog mit Studenten  
↓  
Maly-App ✓

- Viel anschauliche praktische Beispiele
- interessanter Stoff

Praxisrelevanz. Dozent gut vorbereitet,

Dozent, Maly App

- Bezug zur Praxis
  - Unterhaltsame Darstellung
  - Interaktivität
- Anschauliche Beispiele  
☺ = Humor

Starker Bezug zu realen Fällen

Macht einfach Spaß!

- Interaktion mit Dozent durch Anfordern von Studien.
- Aktuelle und praxisnahe Beispiele
- Sympathische unterhaltende und doch professioneller Vortragstil

Engagement des Professors

Praxisbeispiele (schnell)

5.9. Raum für Kritik und Verbesserungsvorschläge:

Hohes Überschneidung mit "Softwarerecht + elektronischer Geschäftsverkehr"  
(Pflicht im B.Sc., ~~ist~~ diese Veranstaltung; Pflicht im M.Sc.)

Es gibt nicht genug Material für Vorlesung.  
Ich hoffe auf mehrere gut strukturierte Dokumente (Folie)

Es ist zu schwer für die ausländischen Studenten die Vorlesung zu folgen. Das wir kann nicht gut verstehen, ~~oder~~ es gibt kein Slide, davor oder nach der Vorlesung selbst lernen.

Folien erstellen und online stellen

Ich kann nicht gut einschätzen, was von mir in der Klausur erwartet wird

Ich finde, man sollte bessere (strukturierte) Lehrmaterialien bereitstellen sowohl für das Seminar als auch Vorlesung. Ehrlich gesagt finde ich es schwierig der Vorlesung zu folgen, das könnte man durch z.B. einen Folienatz ändern

- Verpflichtung für WiWi trotz großer Überschneidungen mit Vertragsrecht und Softwarerecht
- Mehr Materialien pro Vorlesung Eine Stichpunktliste der Universität würde reichen (Grundlage für Diskussion)

Kein Script! Durch Mitschreiben verschwendet man unnötig Zeit

Struktur nicht immer klar

↳ Welche Inhalte gehören zu welchem Thema?  
→ Einschübe während Vorlesung sollen abgegrenzt werden oder nicht?

Zu warm ~~im~~ Unterrichtsraum → Belüftung

- Skript erstellen; mehr Übungen machen; schriftliches Bearbeiten von Beispielfällen;  
-

Die Vorlesung ist inhaltlich sehr reichhaltig zum Softwarerecht und elektronischem Geschäftsverkehr  
Da beide Vorlesungen Pflicht im Bachelor bzw. Master von WINT sind wäre ein breiteres  
Themenspektrum schön.

Ein Skript mit mehr Inhalt, Beweisketten u.a. in der Vorlesung  
erklärten Inhalten wäre gut, da man oft mit Mitschreibern beschäftigt ist  
statt zuzuhören.

Räumlichkeit und Belüftung ist unangemessen der Teilnehmerzahl

- Für WINT verpflichtend macht wenig Sinn, da sehr ANIUM zum Bachelor →  
kein Lernanreiz  
- zu kleiner Raum

leidet große inhaltliche Lücke mit einer Veranstaltung im z.B. WINT

- Einiges an Überschneidung mit "Grundzüge des Patentrechts und Urheberrechts"

- größerer Raum  
- hohe Überschneidungen mit „Softwarerecht & elektr. Geschäftsverkehr“ (Vlt. zu hoch?)

Größerer Raum

größerer Hörsaal

- kein Skript und zum Mitschreiben teilweise zu schnell (Dateien im Web teilweise zu wenig)

- Foliensätze/Skript in denen der Hauptteil (inhaltlich) der Veranstaltung niedergeschrieben ist

Ein Skript wäre natürlich hilfreich. 2. T. wird in den Vorlesungen stark von der Lernreihenfolge (manchmal auch von den Inhalten) der Marly-App abgewichen. Eine stärkere Orientierung an den Lernzielen wäre für die Nachbereitung hilfreich.

- ein bisschen transparenter machen, was der Unterschied zu Softwarerecht im Bachelor ist, also ~~was~~ ich sehe da keinen großen Unterschied und bin mir etwas unsicher, was genau das praktische ist. An zu wenigen Stellen wird darauf eingegangen meiner Meinung nach.

Typische Übungsaufgaben in Bezug auf die Prüfung  
würden toll

· Hochladen einer Beispiellösung

zusätzliche Materialien

Sehr ähnliche Inhalte zu Pflichtveranstaltungen aus Bachelor, dadurch Wiederholungen

• Ich würde mir ein Skript wünschen, um die besprochenen Themen auch nachlesen zu können

Evtl. Vorlesung aufzeichnen, • Model bitte nutzen

Viele Urteile sind sehr alt, vllt. ein paar neue Urteile mitbringen  
Mehr Lizenzierung, Open Source Software Themen

Klare und eindeutige Fragestellungen im „Lern“-Teil der Klausur

L7 Frage nach Recht X sollte nicht nach Y & Z erwähnen müssen, weil X ein spez. Fall dessen

Klausur bsp. zum Proben wäre gut. <sup>anstatt 1000 Dokumenten Basis 400 wären</sup> Folie wie in anderen VL <sup>ist</sup> ~~immer~~ mal (Skizze mit)

Möchteweil werden Dinge besprochen die nur unter gewissen Umständen so sind als, von späteren Entscheidungen geändert werden, Das kommt nicht immer so rüber und sorgt für Missverständnisse

Ich hätte gerne die automatisierten Vorlesung in der Jura-App, auch wenn dafür persönliche Daten gespeichert werden müssen (ich vertraue Ihnen da :))

Mehr Transparenz im Hinblick auf Klausur

Keine Witte Marly Vorlesung !!